

中華民國111年度

新 北 市 總 預 算

新北市政府教育局主管

新北市地方教育發展基金
新北市立三芝國民中學

附屬單位預算之分預算
(非營業部分)

(法定版)

新北市立三芝國民中學編

新北市立三芝國民中學
新北市地方教育發展基金
目 次
中 華 民 國 111 年度

一、業務計畫及預算說明.....	第	1	-	4	頁
二、預算主要表					
1、基金來源、用途及餘絀預計表.....	第	5	-	5	頁
2、基金來源、用途及餘絀預計表說明.....	第	6	-	6	頁
3、現金流量預計表.....	第	7	-	7	頁
三、預算明細表					
1、基金來源明細表.....	第	8	-	8	頁
2、基金用途明細表.....	第	9	-	12	頁
四、預算附表					
單位(或計畫)成本分析表.....	第	13	-	13	頁
五、預算參考表					
1、5年來主要業務計畫分析表.....	第	14	-	14	頁
2、員工人數彙計表.....	第	15	-	15	頁
3、用人費用彙計表-依人員別.....	第	16	-	17	頁
4、用人費用彙計表-依用途別.....	第	18	-	19	頁
5、各項費用彙計表.....	第	20	-	22	頁
六、附 錄					
1、預計平衡表.....	第	23	-	23	頁
2、資本資產明細表.....	第	24	-	24	頁

新 北 市 立 三 芝 國 民 中 學

新 北 市 地 方 教 育 發 展 基 金

業務計畫及預算說明

中華民國 111 年度

壹、基金概況

一、設立宗旨及願景

- (一)本校依據「國民教育法」之規定辦理，以養成德、智、體、群、美五育均衡發展之健全國民為宗旨。
- (二)本校自 99 年度起依教育經費編列與管理法第 13 條規定設置「新北市地方教育發展基金」，以促進教育健全發展，提昇教育經費運用績效。

二、施政重點

- (一)培育五育兼備，多元性向發展之健全國民。
- (二)加強生活教育，引導人生正確價值方向和行為態度。
- (三)以生活教育為核心，以通識教育為重點，培養具有科技頭腦、人文涵養與民主素養及國際視野的現代化國民。

三、組織概況

本校設置校長 1 人，綜理全校校務，下設教務處、學務處、總務處、輔導室、人事室及會計室等單位，員額編制教師 49 人、職員 9 人、工友 2 人，共計 61 人。

四、基金歸類及屬性

本基金係預算法第 4 條第 1 項第 2 款所定，特定收入來源，供特殊用途之特別收入基金，並編製附屬單位預算。

貳、業務計畫

單位：新臺幣千元

一、基金來源

來源別	本年度預算數	實施內容
勞務收入	60	服務收入 6 萬元。
財產收入	88	權利金收入 8 萬元、利息收入 8 千元。
政府撥入收入	77,300	公庫撥款收入 7,730 萬元。
其他收入	95	雜項收入 9 萬 5 千元。

二、基金用途

業務計畫	本年度預算數	實施內容
國民教育業務計畫	77,568	本年度預算編列 7,756 萬 8 千元，計有普通班 18 班、特教班 2 班，合計 20 班，學生人數 486 人。本計畫擬新購各科教學設備，充實各科教材，以提高教學效能，革新教學方法；辦理場地開放、藝文競賽、數位教學、科學推廣、學生輔導等項目，以期透過各項活動，強健學生身心體魄，增進學生生活智慧；配合校務推動行政處室支援工作，進而增進運作效能。
建築及設備業務計畫	225	本年度預算編列 22 萬 5 千元，計有交通及運輸設備 6 萬 3 千元，辦理購置廣播及擴音相關設備；其他設備 16 萬 2 千元，辦理充實教學及辦公設備與購置雜項設備。

參、預算概要

一、基金來源及用途之預計

(一)本年度基金來源 7,754 萬 3 千元，較上年度預算數 7,828 萬 4 千元，減少 74 萬 1 千元，約 0.95%，主要係公庫撥款收入減少所致。

(二)本年度基金用途 7,779 萬 3 千元，較上年度預算數 7,863 萬 4 千元，減少 84 萬 1 千元，約 1.07%，主要係用人費用減少所致。

二、基金餘絀之預計

本年度基金來源及用途相抵後，差短為 25 萬元，較上年度預算數 35 萬元，減少 10 萬元，約 28.57%，將移用以前基金餘額 25 萬元支應。

三、補辦預算事項：無。

肆、以前年度計畫實施成果概述

一、前（109）年度計畫實施成果概述：基金來源決算數 8,245 萬 3,829 元，基金用途決算數 8,300 萬 8,904 元，短絀數 55 萬 5,075 元。

二、上年度已過期間（110 年 1 月 1 日至 6 月 30 日止）計畫實施成果概述：

(一)基金來源部分：徵收及依法分配收入 4,000 元、勞務收入 2 萬 3,820 元、財產收入 3,771 元、政府撥入收入 6,029 萬 8,882 元、其他收入 6 萬 1,300 元。

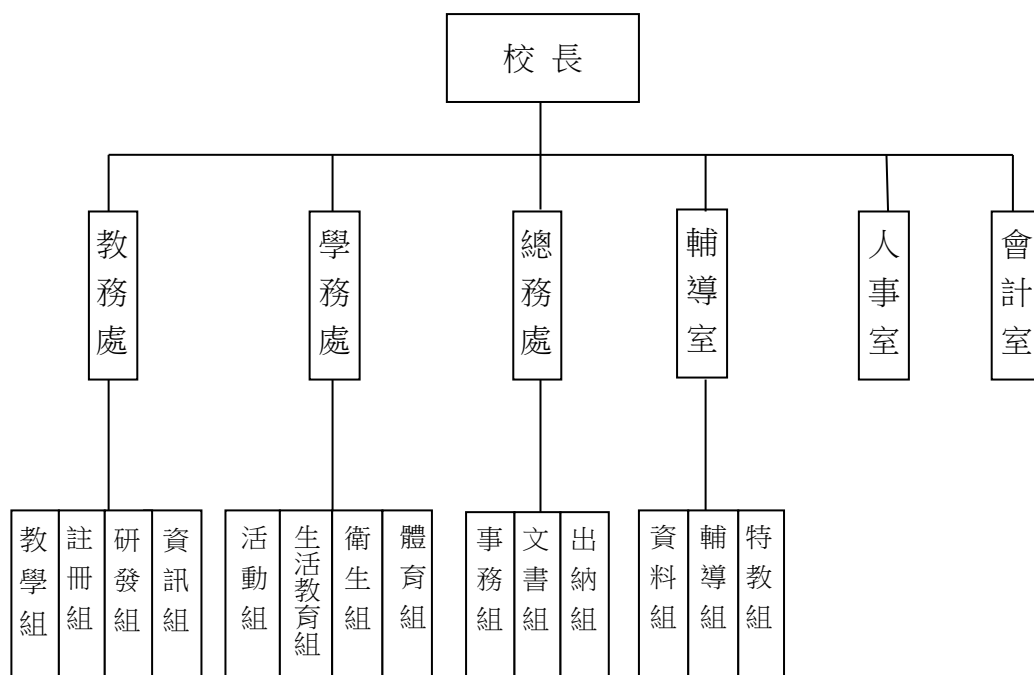
(二)基金用途部分：國民教育業務計畫 4,709 萬 3,153 元。

(三)總計 110 年上半年賸餘數 1,329 萬 8,620 元。

伍、組織系統圖

新北市立三芝國民中學

組 織 系 統 圖



員額編制表																					
教育人員					公務人員												技工工友				編制員額總計
總班級數	總教師人數	校長	教保員	專任運動教練	組長	幹事	護理師或護士	營養師	主任(人)	助理員(人)	人事管理員	主任(會)	佐理員(會)	會計員	留用人員	合計	技工	工友	廚工	合計	
20	48	1		1	3	3	1				1	1				9		2		2	61

新北市立三芝國民中學
 新北市地方教育發展基金
基金來源、用途及餘絀預計表
 中華民國111年度

單位：新臺幣千元

前年度決算數	項 目	本年度預算數	上年度預算數	比較增減(一)
82,454	基金來源	77,543	78,284	-741
2	徵收及依法分配收入	0	0	0
2	違規罰款收入	0	0	0
39	勞務收入	60	80	-20
39	服務收入	60	80	-20
91	財產收入	88	128	-40
1	財產處分收入	0	0	0
80	權利金收入	80	120	-40
9	利息收入	8	8	0
0	其他財產收入	0	0	0
82,224	政府撥入收入	77,300	77,971	-671
82,224	公庫撥款收入	77,300	77,971	-671
99	其他收入	95	105	-10
99	雜項收入	95	105	-10
83,009	基金用途	77,793	78,634	-841
82,946	國民教育計畫	77,568	78,309	-741
82,946	國民中學教育	77,568	78,309	-741
63	建築及設備計畫	225	325	-100
0	交通及運輸設備	63	0	63
63	其他設備	162	325	-163
-555	本期賸餘（短絀－）	-250	-350	100
2,687	期初基金餘額	1,782	2,587	-805
0	解繳公庫	0	0	0
2,132	期末基金餘額	1,532	2,237	-705

備註：

新北市立三芝國民中學
新北市地方教育發展基金
基金來源、用途及餘絀預計表說明
中華民國 111 年度

壹、基金來源：

- 一、勞務收入：本年度預算數為 6 萬元，主要為場地租借收入 6 萬元。
- 二、財產收入：本年度預算數為 8 萬 8 千元，主要為權利金收入 8 萬元及專戶利息收入 8 千元。
- 三、政府撥入收入：本年度預算數為 7,730 萬元，主要為市庫撥款收入 7,730 萬元。
- 四、其他收入：本年度預算數為 9 萬 5 千元，主要為員工宿舍使用費 7 萬 5 千元及資源回收收入 2 萬元。

貳、基金用途：

- 一、國民教育業務計畫：本年度預算數為 7,756 萬 8 千元，主要擬新購各科教學設備，充實各科教材，以提高教學效能，革新教學方法；辦理場地開放、藝文競賽、數位教學、科學推廣、學生輔導等項目，以期透過各項活動，強健學生身心體魄，增進學生生活智慧；配合校務推動行政處室支援工作，進而增進運作效能。
- 二、建築及設備業務計畫：本年度預算數為 22 萬 5 千元，包括交通及運輸設備 6 萬 3 千元，主要係辦理購置廣播及擴音相關設備；其他設備 16 萬 2 千元，主要係辦理辦理充實各項教學及行政等設備以改善教學環境，增進教學效能。

新北市立三芝國民中學
 新北市地方教育發展基金
現金流量預計表
 中華民國111年度

單位：新臺幣千元

項 目	預 算 數	說 明
業務活動之現金流量		
本期賸餘(短絀)	-250	
調整非現金項目	0	
流動資產淨減(淨增)	0	
流動負債淨增(淨減)	0	
業務活動之淨現金流入(流出)	-250	
其他活動之現金流量		
增加短期債務及其他負債	0	
增加其他負債	0	
增加其他資產	0	
增加其他資產	0	
其他活動之淨現金流入(流出)	0	
現金及約當現金之淨增(淨減)	-250	
期初現金及約當現金	10,590	
期末現金及約當現金	10,340	

註：

新北市立三芝國民中學
新北市地方教育發展基金
基金來源明細表
中 華 民 國 111年 度

單位：新臺幣千元

科目及業務項目	單 位	預 算 數			說 明
		數量 (業務量)	利(費)率	金 額	
勞務收入				60	
服務收入	年	1	60,000	60	場地租借(收支併列)
財產收入				88	
權利金收入	年	1	80,000	80	食品及文具委外販售權利金(收支併列)
利息收入	期	2	4,000	8	專戶利息收入
政府撥入收入				77,300	
公庫撥款收入	年	1	77,300,000	77,300	市庫撥款收入
其他收入				95	
雜項收入	年	1	75,000	75	員工宿舍使用費
雜項收入	年	1	20,000	20	資源回收(收支併列)
總 計：				77,543	

新北市立三芝國民中學
新北市地方教育發展基金
基金用途明細表
中華民國111年度

單位：新臺幣千元

前年度 決算數	業務計畫及 用途別科目	本年度 預算數	上年度 預算數	計畫內容說明
82,946	53 國民教育計畫	77,568	78,309	
82,946	531 國民中學教育	77,568	78,309	
78,975	1 用人費用	73,439	74,115	
48,611	11 正式員額薪資	43,543	45,563	
46,203	113 職員薪金	42,763	44,783	教職員薪資
1,642		0	0	
765	114 工員工資	780	780	工友薪資
3,978	12 聘僱及兼職人員薪資	1,930	1,930	
118	121 聘用人員薪金	0	0	
397		0	0	
329	122 約僱職員薪金	330	330	啟智班教師助理員約僱三等1名薪資
1,637	124 兼職人員酬金	0	0	
1,498		0	0	
0		1,600	1,600	兼代課鐘點費
861	13 超時工作報酬	890	890	
861	131 加班費	890	890	不休假加班費
10,074	15 獎金	10,362	10,362	
4,275	151 考績獎金	4,120	4,120	教職員工考績獎金
5,735	152 年終獎金	6,200	6,200	教職員工年終獎金
64		0	0	
0		42	42	啟智班教師助理員約僱三等年終獎金
9,267	16 退休及卹償金	10,347	9,677	
345	161 職員退休及離職金	20	20	啟智班教師助理員約僱三等離職儲金提撥
28		0	0	
8,894		0	0	
0		5,234	5,171	教職員工退休金、撫慰金、獎勵金
0		230	230	長期代理代課教師勞退準備金
0		4,863	4,256	教職員工退撫基金提撥
6,183	18 福利費	6,367	5,693	
58	181 分擔員工保險費	0	0	
4,625		4,800	4,800	教職員工公保、勞保、健保
0		42	41	啟智班教師助理員約僱三等勞保、健保
20	183 傷病醫藥費	48	48	教職員工健康檢查費
440	18Y 其他福利費	16	16	啟智班教師助理員休假補助費
1,041		1,100	427	公教人員各項補助(婚喪及生育補助、子女教育補助相關費用)
0		355	355	教職員工休假補助費(10日內)
0		6	6	教職員工休假補助費(逾10日)
2,059	2 服務費用	2,272	2,296	
682	21 水電費	653	691	

新北市立三芝國民中學
新北市地方教育發展基金
基金用途明細表
中華民國111年度

單位：新臺幣千元

前年度 決算數	業務計畫及 用途別科目	本年度 預算數	上年度 預算數	計畫內容說明
596212	工作場所電費	570	570	電費
63		30	50	場地租借(收支併列)-電費
0		23	36	食品及文具委外販售權利金(收支併列)-電費
23214	工作場所水費	30	35	辦公費-水費
8622	郵電費	97	92	
21221	郵費	30	25	辦公費-郵資
41222	電話費	43	43	辦公費-電話費
24224	數據通信費	24	24	網路電話使用費
1323	旅運費	78	18	
13231	國內旅費	18	18	國內旅費
0		60	0	校外教學-國內旅費
124	印刷裝訂與廣告費	20	40	
0241	印刷及裝訂費	10	20	資料印刷費
0		10	20	教學印刷相關費用
1245	業務宣導費	0	0	
13425	修理保養及保固費	219	259	
59252	一般房屋修護費	35	40	辦公房屋相關建物修繕
0		42	62	食品及文具委外販售權利金(收支併列)-修繕費
0		30	30	辦公房屋相關建物修繕
0255	機械及設備修護費	40	40	各項機械及設備修繕
28		30	35	各項機械及設備修繕
24257	雜項設備修護費	22	22	飲水設備維護費
0		10	15	教學儀器修護費
24258	其他資產修護費	10	15	其他資產養護維修費用
97527	一般服務費	992	981	
60279	外包費	60	60	校園保全服務費
74427D	計時與計件人員酬金	0	0	
47		0	0	
0		30	30	場地租借(收支併列)-僱用專人值勤薪資、保險、年終工作獎金及退職準備(共2人)
0		778	767	校園門禁安全維護費-僱用專人值勤薪資、保險、年終工作獎金及退職準備(共2人)
12427F	體育活動費	2	2	啟智班教師助理員文康活動費
0		122	122	教職員工文康活動費
12528	專業服務費	141	143	
78285	講課鐘點、稿費、出席審查及查詢費	8	8	講師鐘點費
0		70	70	社團教學活動指導費
0		6	8	專家學者出席費

新北市立三芝國民中學
新北市地方教育發展基金
基金用途明細表
中華民國111年度

單位：新臺幣千元

前年度 決算數	業務計畫及 用途別科目	本年度 預算數	上年度 預算數	計畫內容說明
34287	委託檢驗(定)試驗認證費	34	34	高低壓供電電氣技工維護費
1428Y	其他專業服務費	23	23	校園環境維護費用
4229	公共關係費	72	72	
42291	公共關係費	72	72	應業務需要加強公共關係之費用
3643	材料及用品費	477	488	
8231	使用材料費	70	73	
82315	設備零件	70	73	各項設備零件相關經費
28232	用品消耗	407	415	
48321	辦公(事務)用品	20	20	辦公費-辦公及教學相關用品
45		6	6	推動學校健康促進政策經費
0		36	34	電腦設備及維護管理費
0		93	93	辦公費-辦公(事務)用之消耗及非消耗品
1322	報章雜誌	2	6	訂閱圖書、報紙及雜誌相關費用
48323	農業與園藝用品及環境美化費	30	35	校園綠美化及環境清潔衛生用品
0		20	20	資源回收(收支併列)-環境清潔衛生用品
0		30	30	校園綠美化及環境清潔衛生用品
10324	化學藥劑與實驗用品	8	8	教學實驗用品
28328	醫療用品(非醫療院所使用)	25	25	健康中心醫療保健用品
4		4	4	健康中心衛生保健費
4832Y	其他用品消耗	21	21	社團活動經費
50		11	11	特教班常年事務費
0		11	11	特教班教材編輯費
0		33	34	運動會相關經費
0		10	10	推行社會教育活動各項經費
0		22	22	畢業典禮活動各項經費
0		25	25	訓導管樂童軍體育活動經費
804	租金、償債、利息及相關手續費	80	80	
8045	雜項設備租金	80	80	
80451	雜項設備租金	80	80	影印機租金
1,4687	會費、捐助、補助、分攤、照護、救濟與交流活動費	1,300	1,330	
571	會費	4	4	
0712	學術團體會費	3	3	童軍、體育相關團體會費
5713	職業團體會費	1	1	護理師護士公會會費

新北市立三芝國民中學
 新北市地方教育發展基金
基金用途明細表
 中華民國111年度

單位：新臺幣千元

前年度 決算數	業務計畫及 用途別科目	本年度 預算數	上年度 預算數	計畫內容說明
1,202	捐助、補助與獎助	1,220	1,229	
72	獎助學員生給與	12	15	工讀生獎助金
11		50	50	國中原住民學生獎學金
1,144		8	12	食品及文具委外販售權利金(收支併列)-獎助學金
0		54	54	優秀學生獎勵金
0		1,046	1,046	低收入戶、中低收入戶、身心障礙及家庭突遭變故學生午餐補助
0				
47	其他捐助、補助與獎助	50	52	教師節紀念品
72Y	補貼、獎勵、慰問、照護與救濟	27	42	
209	獎勵費用	21	36	資深優良教師獎勵金
74	慰問、照護及濟助金	6	6	退休(職)人員三節慰問金
48		0	0	
743	競賽及交流活動費	49	55	
6	技能競賽	7	10	食品及文具委外販售權利金(收支併列)-參加各項競賽活動相關費用
744				
156		42	45	參加各項競賽活動相關費用
52		225	325	
75	建築及設備計畫	63	0	
0	交通及運輸設備	63	0	
5	購建固定資產、無形資產及非理財目的之長期投資	63	0	
0	購建固定資產	63	0	
51	購置交通及運輸設備	63	0	購置廣播及擴音相關設備
0	其他設備	162	325	
515	購建固定資產、無形資產及非理財目的之長期投資	162	325	
63	購建固定資產	162	325	
5M4	購置機械及設備	0	0	
63	購置雜項設備	12	12	充實學校館藏圖書
5		150	250	購置雜項設備
0		0	63	
0				
83,009	總 計	77,793	78,634	

新北市立三芝國民中學
 新北市地方教育發展基金
單位（或計畫）成本分析表
 中 華 民 國 111年 度

單位：新臺幣千元

計 畫 別	單位	單位成本 (元) 或 平 均 利 (費) 率	數量	預 算 數	說 明
國民教育計畫				77,568	
國民中學教育				77,568	
建築及設備計畫				225	
交通及運輸設備				63	
其他設備				162	
合 計				77,793	

新北市立三芝國民中學
 新北市地方教育發展基金
 5 年來主要業務計畫分析表

中 華 民 國 111 年 度

單位：新臺幣千元

年 度 及 項 目	單位	數量	單位成 本(元)或平 均利(費)率	預（決）算 數	說 明
本年度預算數				77,793	
國民教育計畫				77,568	
建築及設備計畫				225	
上年度預算數				78,634	
國民教育計畫				78,309	
建築及設備計畫				325	
前年度決算數				83,009	
國民教育計畫				82,946	
建築及設備計畫				63	
108年度決算數				83,199	
國民教育計畫				83,112	
建築及設備計畫				87	
107年度決算數				85,775	
國民教育計畫				85,619	
建築及設備計畫				156	

新北市立三芝國民中學
 新北市地方教育發展基金
員工人數彙計表
 中華民國 111 年度

單位:人

科 目	上年度最高可 進用員額數	本年度增減(-)數	本年度最高可 進用員額數	說 明
專任人員	62	0	62	
職員	59	0	59	
技工	0	0	0	
約僱人員	1	0	1	
工友	2	0	2	
總 計	62	0	62	

註1：1.聘用及約僱人員係指基金按其法定組織編制，依「聘用人員聘用條例」及「行政院與所屬中央及地方各機關 約僱人員僱用辦法」規定聘用或約僱之人員，非依前開規定之聘僱人員，概不列入本表。
 2.其他兼任人員係指有關機關兼辦基金業務之現職人員，應說明領有兼職酬金之人數。

註2：僱用專人值勤2人。

新北市立三
 新北市地方
用人費用
 中華民國

科 目	正式員 額薪資	聘僱人 員薪資	超時工 作報酬	津 貼	獎 金			退休及
					年終獎金	考績獎金	其他	退休金
總 計	43,543	330	890		6,242	4,120		10,347
國民教育計畫	43,543	330	890		6,242	4,120		10,347
正式人員	43,543		890		6,200	4,120		5,093
聘僱人員		330			42			20
兼任人員								
其他人員								5,234

「計時與計件人員酬金」科目編有僱用專人值勤808千元。

芝國國民中學
教育發展基金
彙計表
111年度

單位：新臺幣千元

卹償金	資遣費	福 利 費				提繳費	合 計	兼任人員 用人費用	總 計
卹償金		分擔保 險費	傷病醫 藥費	提撥福 利金	其他				
		4,842	48		1,477		71,839	1,600	73,439
		4,842	48		1,477		71,839	1,600	73,439
		4,800	48		1,461		66,155		66,155
		42			16		450		450
								1,600	1,600
							5,234		5,234

新北市立三
新北市地方
用人費用
中華民國

科 目	正式員 額薪資	聘僱人 員薪資	超時工 作報酬	津 貼	獎 金			退休及
					年終獎金	考績獎金	其他	退休金
總 計	43,543	330	890		6,242	4,120		10,347
國民教育計畫	43,543	330	890		6,242	4,120		10,347
職員薪金	42,763							
工員工資	780							
約僱職員薪金		330						
兼職人員酬金								
加班費			890					
考績獎金						4,120		
年終獎金					6,242			
職員退休及離職金								10,347
分擔員工保險費								
傷病醫藥費								
其他福利費								

「計時與計件人員酬金」科目編有僱用專人值勤808千元。

芝國民中學
教育發展基金
彙計表
111年度

單位：新臺幣千元

卹償金	資遣費	福 利 費				提繳費	合 計	兼任人員 用人費用	總 計
		分擔保 險費	傷病醫 藥費	提撥福 利金	其他				
		4,842	48		1,477		71,839	1,600	73,439
		4,842	48		1,477		71,839	1,600	73,439
							42,763		42,763
							780		780
							330		330
								1,600	1,600
							890		890
							4,120		4,120
							6,242		6,242
							10,347		10,347
		4,842					4,842		4,842
			48				48		48
					1,477		1,477		1,477

新北市立三芝國民中學
 新北市地方教育發展基金
各項費用彙計表
 中華民國111年度

單位：新臺幣千元

前 年 度 決 算 數	上 年 度 預 算 數	科 目	本 年 度 預 算 數				
			合 計	國民教育計畫	建築及設備計畫		
78,975	74,115	用人費用	73,439	73,439	0		
48,611	45,563	正式員額薪資	43,543	43,543	0		
47,846	44,783	職員薪金	42,763	42,763	0		
765	780	工員工資	780	780	0		
3,978	1,930	聘僱及兼職人員薪資	1,930	1,930	0		
515		聘用人員薪金	0	0	0		
329	330	約僱職員薪金	330	330	0		
3,134	1,600	兼職人員酬金	1,600	1,600	0		
861	890	超時工作報酬	890	890	0		
861	890	加班費	890	890	0		
10,074	10,362	獎金	10,362	10,362	0		
4,275	4,120	考績獎金	4,120	4,120	0		
5,800	6,242	年終獎金	6,242	6,242	0		
9,267	9,677	退休及卹償金	10,347	10,347	0		
9,267	9,677	職員退休及離職金	10,347	10,347	0		
6,183	5,693	福利費	6,367	6,367	0		
4,683	4,841	分擔員工保險費	4,842	4,842	0		
20	48	傷病醫藥費	48	48	0		
1,480	804	其他福利費	1,477	1,477	0		
2,059	2,296	服務費用	2,272	2,272	0		
682	691	水電費	653	653	0		
659	656	工作場所電費	623	623	0		
23	35	工作場所水費	30	30	0		
86	92	郵電費	97	97	0		
21	25	郵費	30	30	0		
41	43	電話費	43	43	0		
24	24	數據通信費	24	24	0		
13	18	旅運費	78	78	0		
13	18	國內旅費	78	78	0		
1	40	印刷裝訂與廣告費	20	20	0		

新北市立三芝國民中學
 新北市地方教育發展基金
各項費用彙計表
 中華民國111年度

單位：新臺幣千元

前 年 度 算 數	上 年 度 預 算 數	科 目	本 年 度 預 算 數				
			合 計	國民教育計 畫	建築及設備 計畫		
	40	印刷及裝訂費	20	20	0		
1		業務宣導費	0	0	0		
134	259	修理保養及保固費	219	219	0		
59	132	一般房屋修護費	107	107	0		
28	75	機械及設備修護費	70	70	0		
24	37	雜項設備修護費	32	32	0		
24	15	其他資產修護費	10	10	0		
975	981	一般服務費	992	992	0		
60	60	外包費	60	60	0		
791	797	計時與計件人員酬 金	808	808	0		
124	124	體育活動費	124	124	0		
125	143	專業服務費	141	141	0		
78	86	講課鐘點、稿 費、出席審查及查 詢費	84	84	0		
34	34	委託檢驗(定)試驗 認證費	34	34	0		
14	23	其他專業服務費	23	23	0		
42	72	公共關係費	72	72	0		
42	72	公共關係費	72	72	0		
364	488	材料及用品費	477	477	0		
82	73	使用材料費	70	70	0		
82	73	設備零件	70	70	0		
282	415	用品消耗	407	407	0		
93	153	辦公（事務）用品	155	155	0		
1	6	報章雜誌	2	2	0		
48	85	農業與園藝用品及 環境美化費	80	80	0		
10	8	化學藥劑與實驗用 品	8	8	0		
32	29	醫療用品(非醫療院 所使用)	29	29	0		

新北市立三芝國民中學
 新北市地方教育發展基金
各項費用彙計表
 中華民國111年度

單位：新臺幣千元

前 年 度 決 算 數	上 年 度 預 算 數	科 目	本 年 度 預 算 數				
			合 計	國民教育計畫	建築及設備計畫		
98	134	其他用品消耗	133	133	0		
80	80	租金、償債、利息及相關手續費	80	80	0		
80	80	雜項設備租金	80	80	0		
80	80	雜項設備租金	80	80	0		
63	325	購建固定資產、無形資產及非理財目的之長期投資	225	0	225		
63	325	購建固定資產	225	0	225		
52		購置機械及設備	0	0	0		
		購置交通及運輸設備	63	0	63		
11	325	購置雜項設備	162	0	162		
1,468	1,330	會費、捐助、補助、分攤、照護、救濟與交流活動費	1,300	1,300	0		
5	4	會費	4	4	0		
	3	學術團體會費	3	3	0		
5	1	職業團體會費	1	1	0		
1,202	1,229	捐助、補助與獎助	1,220	1,220	0		
1,155	1,177	獎助學員生給與	1,170	1,170	0		
47	52	其他捐助、補助與獎助	50	50	0		
209	42	補貼、獎勵、慰問、照護與救濟	27	27	0		
48	36	獎勵費用	21	21	0		
162	6	慰問、照護及濟助金	6	6	0		
52	55	競賽及交流活動費	49	49	0		
52	55	技能競賽	49	49	0		
83,009	78,634	合 計	77,793	77,568	225		

新北市立三芝國民中學
 新北市地方教育發展基金
預計平衡表
 中華民國111年12月31日

單位：新臺幣千元

109年12月31日 實 際 數	科 目	111年12月31日 預 計 數	110年12月31日 預 計 數	比較增減
453,721	資 產 合 計	453,121	453,371	-250
453,721	資 產	453,121	453,371	-250
10,940	流動資產	10,340	10,590	-250
10,940	現金	10,340	10,590	-250
10,940	銀行存款	10,340	10,590	-250
0	預付款項	0	0	0
0	預付費用	0	0	0
0	投資、長期應收款 項、貸墊款及準備金	0	0	0
0	準備金	0	0	0
0	退休及離職準備 金	0	0	0
442,781	其他資產	442,781	442,781	0
442,781	什項資產	442,781	442,781	0
19	暫付及待結轉帳 項	19	19	0
442,762	代管資產	442,762	442,762	0
451,590	負 債	451,590	451,590	0
7,690	流動負債	7,690	7,690	0
7,690	應付款項	7,690	7,690	0
7,625	應付代收款	7,625	7,625	0
64	應付費用	64	64	0
443,900	其他負債	443,900	443,900	0
443,900	什項負債	443,900	443,900	0
1,138	存入保證金	1,138	1,138	0
0	應付退休及離職 金	0	0	0
442,762	應付代管資產	442,762	442,762	0
0	暫收及待結轉帳 項	0	0	0
2,132	基金餘額	1,532	1,782	-250
2,132	基金餘額	1,532	1,782	-250
2,132	基金餘額	1,532	1,782	-250
2,132	累積餘額	1,532	1,782	-250
453,721	負債及基金餘額合計	453,121	453,371	-250

信託代理與保證資產
 保管品

85 信託代理與保證負債
 85 應付保管品

85
 85

新北市立三芝國民中學
新北市地方教育發展基金

資本資產明細表

中華民國111年度

單位：新臺幣千元

項 目	取得成本 (期初餘額)	以前年度 累計折舊/ 長期投資 評價	本 年 度 變 動					本年度累 計折舊/長 期投資評 價變動數	期末餘額
			增 加		減 少		主要增減 原因說明		
			金 額	類型	金 額	類型			
非理財目的之長期投資									
土地									
土地改良物									
房屋及建築	12,566	2,799						249	9,518
機械及設備	9,668	8,145						1,042	482
交通及運輸設備	1,257	916	63	(1)				148	256
雜項設備	6,339	4,838	162	(1)				643	1,020
購建中固定資產									
租賃資產									
租賃權益改良									
電腦軟體	289				141	(9)			148
權利									
其他無形資產									
遞耗資產									
其他									
合計	30,119	16,698	225		141			2,082	11,424

註：