

中華民國114年度

新 北 市 總 預 算

新北市政府教育局主管

新北市地方教育發展基金
新北市立三芝國民中學

附屬單位預算之分預算
(非營業部分)

(法定版)

新北市立三芝國民中學編

新北市立三芝國民中學
新北市地方教育發展基金
目 次
中 華 民 國 114 年度

一、業務計畫及預算說明.....	第	1	-	4	頁
二、預算主要表					
1、基金來源、用途及餘絀預計表.....	第	5	-	5	頁
2、基金來源、用途及餘絀預計表說明.....	第	6	-	6	頁
3、現金流量預計表.....	第	7	-	7	頁
三、預算明細表					
1、基金來源明細表.....	第	8	-	8	頁
2、基金用途明細表.....	第	9	-	13	頁
四、預算附表					
單位(或計畫)成本分析表.....	第	14	-	14	頁
五、預算參考表					
1、5年來主要業務計畫分析表.....	第	15	-	15	頁
2、員工人數彙計表.....	第	16	-	16	頁
3、用人費用彙計表-依人員別.....	第	18	-	19	頁
4、用人費用彙計表-依用途別.....	第	20	-	21	頁
5、各項費用彙計表.....	第	22	-	25	頁
六、附 錄					
1、預計平衡表.....	第	26	-	26	頁
2、資本資產明細表.....	第	27	-	27	頁

新 北 市 立 三 芝 國 民 中 學

新 北 市 地 方 教 育 發 展 基 金

業務計畫及預算說明

中華民國 114 年度

壹、基金概況

一、設立宗旨及願景

- (一)本校依據「國民教育法」之規定辦理，以養成德、智、體、群、美五育均衡發展之健全國民為宗旨。
- (二)本校自 99 年度起依教育經費編列與管理法第 13 條規定設置「新北市地方教育發展基金」，以促進教育健全發展，提昇教育經費運用績效。

二、施政重點

- (一)培育五育兼備，多元性向發展之健全國民。
- (二)加強生活教育，引導人生正確價值方向和行為態度。
- (三)以生活教育為核心，以通識教育為重點，培養具有科技頭腦、人文涵養與民主素養及國際視野的現代化國民。

三、組織概況

本校設置校長 1 人，綜理全校校務，下設教務處、學務處、總務處、輔導室、人事室及會計室等單位，員額編制教師 43 人、職員 9 人、工友 2 人，共計 55 人。

四、基金歸類及屬性

本基金係預算法第 4 條第 1 項第 2 款所定，特定收入來源，供特殊用途之特別收入基金，並編製附屬單位預算。

貳、業務計畫

單位：新臺幣千元

一、基金來源

來源別	本年度預算數	實施內容
財產收入	60	權利金收入 5 萬元、利息收入 1 萬元。
政府撥入收入	80,616	公庫撥款收入 8,061 萬 6 千元。
規費收入	279	使用規費收入 27 萬 9 千元。
其他收入	70	雜項收入 7 萬元。

二、基金用途

業務計畫	本年度預算數	實施內容
國民教育業務計畫	81,100	本年度預算編列 8,110 萬元，計有普通班 15 班、特教班 2 班，合計 17 班，學生人數 398 人。本計畫擬新購各科教學設備，充實各科教材，以提高教學效能，革新教學方法；辦理場地開放、藝文競賽、數位教學、科學推廣、學生輔導等項目，以期透過各項活動，強健學生身心體魄，增進學生生活智慧；配合校務推動行政處室支援工作，進而增進運作效能。
建築及設備業務計畫	375	本年度預算編列 37 萬 5 千元，計有營建及修建工程 23 萬元，辦理校舍設施設備整修相關工程；其他設備 14 萬 5 千元，辦理充實各項教學及辦公設備、充實學校館藏圖書。

參、預算概要

一、基金來源及用途之預計

- (一)本年度基金來源 8,102 萬 5 千元，較上年度預算數 8,355 萬 7 千元，減少 253 萬 2 千元，約 3.03%，主要係公庫撥款收入減少所致。
- (二)本年度基金用途 8,147 萬 5 千元，較上年度預算數 8,385 萬 7 千元，減少 238 萬 2 千元，約 2.84%，主要係用人費用減少所致。

二、基金餘絀之預計

本年度基金來源及用途相抵後，差短為 45 萬元，較上年度預算數 30 萬元，增加 15 萬元，約 50.00%，將移用以前基金餘額 45 萬元支應。

三、補辦預算事項：無。

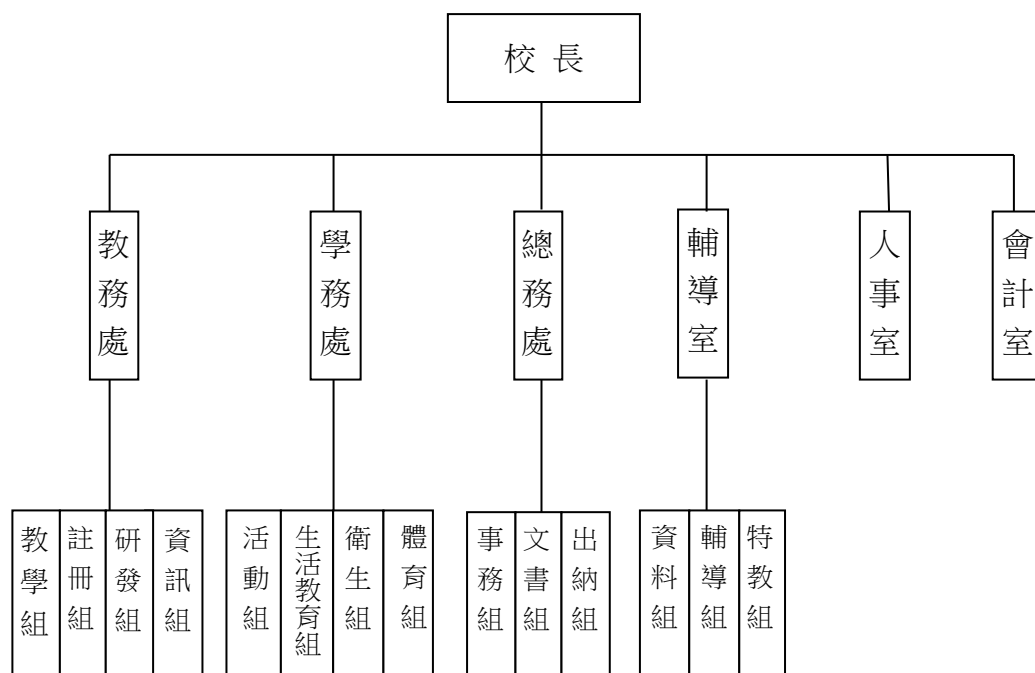
肆、以前年度計畫實施成果概述

- 一、前（112）年度計畫實施成果概述：基金來源決算數 8,374 萬 2,140 元，基金用途決算數 8,400 萬 5,547 元，短絀數 26 萬 3,407 元。
- 二、上年度已過期間（113 年 1 月 1 日至 6 月 30 日止）計畫實施成果概述：
 - (一)基金來源部分：勞務收入 1 萬 2,550 元、財產收入 4 萬 2,008 元、政府撥入收入 5,950 萬 6,532 元、其他收入 3 萬 6,577 元。
 - (二)基金用途部分：國民教育業務計畫 5,061 萬 8,075 元、建築及設備業務計畫 13 萬 5,800 元。
 - (三)總計 113 年上半年賸餘數 884 萬 3,792 元。

伍、組織系統圖

新北市立三芝國民中學

組 織 系 統 圖



員額編制表																					
教育人員					公務人員											技工工友				編制員額總計	
總班級數	總教師人數	校長	教保員	專任運動教練	組長	幹事	護理師或護士	營養師	主任(人)	助理員(人)	人事管理員	主任(會)	佐理員(會)	會計員	留用人員	合計	技工	工友	廚工		合計
17	42	1		1	3	3	1				1	1				9		2		2	55

新北市立三芝國民中學
 新北市地方教育發展基金
基金來源、用途及餘絀預計表
 中華民國114年度

單位：新臺幣千元

前年度決算數	項 目	本年度預算數	上年度預算數	比較增減(一)
83,742	基金來源	81,025	83,557	-2,532
7	徵收及依法分配收入	0	0	0
7	違規罰款收入	0	0	0
341	勞務收入	0	269	-269
341	服務收入	0	269	-269
86	財產收入	60	68	-8
1	財產處分收入	0	0	0
60	權利金收入	50	60	-10
25	利息收入	10	8	2
83,218	政府撥入收入	80,616	83,140	-2,524
83,218	公庫撥款收入	80,616	83,140	-2,524
0	規費收入	279	0	279
0	使用規費收入	279	0	279
91	其他收入	70	80	-10
91	雜項收入	70	80	-10
84,006	基金用途	81,475	83,857	-2,382
83,816	國民教育計畫	81,100	83,632	-2,532
83,816	國民中學教育	81,100	83,632	-2,532
189	建築及設備計畫	375	225	150
40	營建及修建工程	230	0	230
55	交通及運輸設備	0	63	-63
94	其他設備	145	162	-17
-263	本期賸餘（短絀－）	-450	-300	-150
2,860	期初基金餘額	2,297	2,610	-313
0	解繳公庫	0	0	0
2,597	期末基金餘額	1,847	2,310	-463

備註：

新北市立三芝國民中學
新北市地方教育發展基金
基金來源、用途及餘絀預計表說明
中華民國 114 年度

壹、基金來源：

- 一、財產收入：本年度預算數為 6 萬元，主要為食品及文具委外販售權利金收入 5 萬元、專戶利息收入 1 萬元。
- 二、政府撥入收入：本年度預算數為 8,061 萬 6 千元，主要為市庫撥款收入 8,061 萬 6 千元。
- 三、規費收入：本年度預算數為 27 萬 9 千元，主要為場地租借收入 27 萬 9 千元。
- 四、其他收入：本年度預算數為 7 萬元，主要為員工宿舍使用費 7 萬元。

貳、基金用途：

- 一、國民教育業務計畫：本年度預算數為 8,110 萬元，主要擬新購各科教學設備，充實各科教材，以提高教學效能，革新教學方法；辦理場地開放、藝文競賽、數位教學、科學推廣、學生輔導等項目，以期透過各項活動，強健學生身心體魄，增進學生生活智慧；配合校務推動行政處室支援工作，進而增進運作效能。
- 二、建築及設備業務計畫：本年度預算數為 37 萬 5 千元，包括營建及修建工程 23 萬元，主要係辦理校舍設施設備整修相關工程；其他設備 14 萬 5 千元，主要係辦理充實各項教學及辦公設備、充實學校館藏圖書。

新北市立三芝國民中學
 新北市地方教育發展基金
現金流量預計表
 中華民國114年度

單位：新臺幣千元

項 目	預 算 數	說 明
業務活動之現金流量		
本期賸餘(短絀)	-450	
調整非現金項目	0	
流動資產淨減(淨增)	0	
流動負債淨增(淨減)	0	
業務活動之淨現金流入(流出)	-450	
其他活動之現金流量		
增加短期債務及其他負債	0	
增加其他負債	0	
增加其他資產	0	
增加其他資產	0	
其他活動之淨現金流入(流出)	0	
現金及約當現金之淨增(淨減)	-450	
期初現金及約當現金	10,723	
期末現金及約當現金	10,273	

註：

新北市立三芝國民中學
新北市地方教育發展基金
基金來源明細表
中 華 民 國 114年 度

單位：新臺幣千元

科目及業務項目	單 位	預 算 數			說 明
		數量 (業務量)	利(費)率	金 額	
財產收入				60	
權利金收入	年	1	50,000	50	食品及文具委外販售權 利金(收支併列)
利息收入	期	2	5,000	10	專戶利息收入
政府撥入收入				80,616	
公庫撥款收入	年	1	80,616,000	80,616	市庫撥款收入
規費收入				279	
使用規費收入	年	1	249,000	249	場地租借(收支併列)-設 置太陽能光電發電系統 獎勵金
使用規費收入	年	1	30,000	30	場地租借(收支併列)
其他收入				70	
雜項收入	年	1	70,000	70	員工宿舍使用費
總 計：				81,025	

新北市立三芝國民中學
 新北市地方教育發展基金
基金用途明細表
 中華民國114年度

單位：新臺幣千元

前年度 決算數	業務計畫及 用途別科目	本年度 預算數	上年度 預算數	計畫內容說明
83,816	53 國民教育計畫	81,100	83,632	
83,816	531 國民中學教育	81,100	83,632	
79,990	1 用人費用	76,467	78,993	
47,684	11 正式員額薪資	44,105	47,183	
45,443	113 職員薪金	43,655	46,733	教職員薪資
1,619		0	0	
622	114 工員工資	450	450	工友薪資
3,879	12 聘僱及兼職人員薪資	2,225	2,162	
318	121 聘用人員薪金	0	0	
342	122 約僱職員薪金	405	342	啟智班教師助理員約僱三等1名薪資
1,728	124 兼職人員酬金	1,820	1,820	兼代課鐘點費
1,491		0	0	
1,062	13 加（夜）班費	1,062	1,203	
1,047	134 未休假加班費	1,040	1,203	未休假加班費
15		22	0	啟智班教師助理員約僱三等未休假加班費
10,789	15 獎金	11,675	11,773	
4,857	151 考績獎金	5,330	5,330	教職員工考績獎金
5,892	152 年終獎金	51	43	啟智班教師助理員約僱三等年終獎金
40		0	0	
0		6,294	6,400	教職員工年終獎金
10,245	16 退休及卹償金	10,549	9,875	
409	161 職員退休及離職金	25	21	啟智班教師助理員約僱三等離職儲金提撥
9		0	0	
9,828		5,328	4,795	教職員退休金、撫慰金、獎勵金
0		4,806	4,669	教職員退撫基金提撥
0		390	390	長期代理代課教師退職準備金
6,331	18 福利費	6,851	6,797	
4,862	181 分擔員工保險費	5,500	5,500	教職員工公保、勞保、健保
30		0	0	
0		56	47	啟智班教師助理員約僱三等勞保、健保
61	183 傷病醫藥費	151	106	教職員健康檢查費
493	18Y 其他福利費	16	16	啟智班教師助理員休假補助費
886		620	620	公教人員各項補助(婚喪及生育補助、子女教育補助相關費用)
0		12	12	教職員休假補助費(逾10日)
0		496	496	教職員休假補助費(10日內)
2,373	2 服務費用	2,967	2,867	
534	21 水電費	708	947	
0	212 工作場所電費	0	240	

新北市立三芝國民中學
新北市地方教育發展基金
基金用途明細表
中華民國114年度

單位：新臺幣千元

前年度 決算數	業務計畫及 用途別科目	本年度 預算數	上年度 預算數	計畫內容說明
0212	工作場所電費	20	10	場地租借(收支併列)-電費
518		571	556	電費
0		14	18	食品及文具委外販售權利金(收支併列)-電費
0		80	100	場地租借(收支併列)-設置太陽能光電發電系統獎勵金-電費
17214	工作場所水費	23	23	辦公費-水費
7522	郵電費	97	97	
19221	郵費	30	30	辦公費-郵資
40222	電話費	43	43	辦公費-電話費
15224	數據通信費	24	24	網路電話使用費
5923	旅運費	78	78	
59231	國內旅費	18	18	國內旅費
0		60	60	校外教學-國內旅費
024	印刷裝訂與廣告費	20	20	
0241	印刷及裝訂費	20	20	各項資料印刷及裝訂費
42725	修理保養及保固費	264	268	
42251	土地改良物修護費	0	0	
53252	一般房屋修護費	50	50	辦公房屋相關建物修繕
101		35	35	辦公房屋相關建物修繕
80		27	31	食品及文具委外販售權利金(收支併列)-辦公房屋相關建物修繕
79255	機械及設備修護費	25	25	各項機械及設備修繕
0		50	50	各項機械及設備修繕
0256	交通及運輸設備修護費	10	10	各項交通及運輸設備修護費
51257	雜項設備修護費	22	22	飲水設備維護費
0		20	20	校園AED維護費
0		25	25	辦公設備及教學儀器修護費
21258	其他資產修護費	0	0	
1,08327	一般服務費	1,547	1,214	
55279	外包費	60	60	校園保全服務費
0		312	0	庶務性工作委外辦理費用
81827D	計時與計件人員酬金	890	856	校園門禁安全維護費-僱用專人值勤2人薪資、保險、年終工作獎金及退職準備金
1		10	10	場地租借(收支併列)-僱用專人值勤2人加班費
93		0	0	
0		110	120	場地租借(收支併列)-設置太陽能光電發電系統獎勵金-僱用專人值勤2人薪資、保險、年終工作獎金及退職準備金
11527F	體育活動費	3	3	啟智班教師助理員文康活動費
0		162	165	教職員工文康活動費

新北市立三芝國民中學
 新北市地方教育發展基金
基金用途明細表
 中華民國114年度

單位：新臺幣千元

前年度 決算數	業務計畫及 用途別科目	本年度 預算數	上年度 預算數	計畫內容說明
12428	專業服務費	181	171	
62285	講課鐘點、稿費、出席 審查及查詢費	8	8	講師鐘點費
0		65	70	社團活動鐘點費
0		10	6	專家學者出席費
34287	委託檢驗(定)試驗認證 費	34	34	高低壓供電電氣技工維護費
528Y	其他專業服務費	30	30	校園環境維護費用
23		23	23	校園環境維護費用
0		11	0	飲水機水質檢測費用
7229	公共關係費	72	72	
72291	公共關係費	72	72	首長特別費(6,000元*12月)
2853	材料及用品費	446	462	
4531	使用材料費	18	30	
45315	設備零件	18	30	各項設備零件相關經費
24032	用品消耗	428	432	
15321	辦公(事務)用品	20	20	辦公費-辦公及教學相關用品
40		6	6	推動學校健康促進政策經費
0		59	29	場地租借(收支併列)-設置太陽 能光電發電系統獎勵金-辦公(事務)用之消耗及非消耗品
0		29	32	電腦設備及維護管理費
0		58	86	辦公費-辦公(事務)用之消耗及 非消耗品
0322	報章雜誌	0	2	
43323	農業與園藝用品及環境 美化費	20	20	校園綠美化及環境清潔衛生用 品
0		50	50	校園綠美化及環境清潔衛生用 品
8324	化學藥劑與實驗用品	8	8	教學實驗用品
1328	醫療用品(非醫療院所 使用)	25	25	健康中心醫療保健用品
3		4	4	健康中心衛生保健費
8032Y	其他用品消耗	11	11	特教班常年事務費
50		20	21	社團活動經費
0		11	11	特教班教材編輯費
0		30	30	運動會相關經費
0		10	10	推行社會教育活動各項經費
0		25	25	訓導管樂童軍體育活動經費
0		42	42	畢業典禮活動各項經費
994	租金、償債、利息及相關 手續費	80	80	
9945	雜項設備租金	80	80	
99451	雜項設備租金	80	80	影印機租金

新北市立三芝國民中學
 新北市地方教育發展基金
基金用途明細表
 中華民國114年度

單位：新臺幣千元

前年度 決算數	業務計畫及 用途別科目	本年度 預算數	上年度 預算數	計畫內容說明
1,0637	會費、捐助、補助、分攤、照護、救濟與交流活動費	1,120	1,230	
571	會費	8	8	
0712	學術團體會費	3	3	童軍、體育相關團體會費
5713	職業團體會費	5	5	護理師護士、社工師公會會費
98272	捐助、補助與獎助	1,035	1,138	
10726	獎助學員生給與	12	12	工讀生獎助金
0		5	6	食品及文具委外販售權利金(收支併列)-獎助學金
931		50	50	國中原住民學生獎學金
0		45	48	優秀學生獎勵金
0		878	975	低收入戶、中低收入戶、身心障礙及家庭突遭變故學生午餐補助
4272Y	其他捐助、補助與獎助	45	47	教師節紀念品
2674	補貼、獎勵、慰問、照護與救濟	31	37	
20743	獎勵費用	25	25	資深優良教師獎勵金
6744	慰問、照護及濟助金	6	12	退休(職)人員三節慰問金
5075	競賽及交流活動費	46	47	
0751	技能競賽	4	5	食品及文具委外販售權利金(收支併列)-參加各項競賽活動相關費用
50		42	42	參加各項競賽活動相關費用
79	其他	20	0	
791	其他支出	20	0	
791Y	其他	20	0	辦公費-辦理各項活動保險費
1895M	建築及設備計畫	375	225	
405M2	營建及修建工程	230	0	
405	購建固定資產、無形資產、非理財目的之長期投資及營舍與設施工程支出	230	0	
4051	購建固定資產	230	0	
31513	擴充改良房屋建築及設備	230	0	校舍設施設備整修相關工程
9		0	0	
555M3	交通及運輸設備	0	63	
555	購建固定資產、無形資產、非理財目的之長期投資及營舍與設施工程支出	0	63	
5551	購建固定資產	0	63	
55515	購置交通及運輸設備	0	63	
945M4	其他設備	145	162	

新北市立三芝國民中學
 新北市地方教育發展基金
基金用途明細表
 中華民國114年度

單位：新臺幣千元

前年度 決算數	業 務 計 畫 及 用 途 別 科 目		本年度 預算數	上年度 預算數	計畫內容說明
945		購建固定資產、無形資產、非理財目的之長期投資及營舍與設施工程支出	145	162	
9451		購建固定資產	145	162	
83516		購置雜項設備	70	150	充實各項教學及辦公設備
11			12	12	充實學校館藏圖書
0			63	0	充實各項教學及辦公設備
84,006	總	計	81,475	83,857	

新北市立三芝國民中學
 新北市地方教育發展基金
單位（或計畫）成本分析表
 中 華 民 國 114年 度

單位：新臺幣千元

計 畫 別	單位	單位成本 （元）或 平 均 利 （費）率	數量	預 算 數	說 明
國民教育計畫				81,100	
國民中學教育				81,100	
建築及設備計畫				375	
營建及修建工程				230	
其他設備				145	
合 計				81,475	

新北市立三芝國民中學
 新北市地方教育發展基金
 5 年來主要業務計畫分析表

中 華 民 國 114 年 度

單位：新臺幣千元

年 度 及 項 目	單位	數量	單位成 本(元)或平 均利(費)率	預（決）算 數	說 明
本年度預算數				81,475	
國民教育計畫				81,100	
建築及設備計畫				375	
上年度預算數				83,857	
國民教育計畫				83,632	
建築及設備計畫				225	
前年度決算數				84,006	
國民教育計畫				83,816	
建築及設備計畫				189	
111年度決算數				86,513	
國民教育計畫				86,299	
建築及設備計畫				214	
110年度決算數				82,572	
國民教育計畫				82,499	
建築及設備計畫				73	

員工人數彙計表

單位:人

註1：1.聘用及約僱人員係指基金按其法定組織編制，依「聘用人員聘用條例」及「行政院與所屬中央及地方各機關約僱人員僱用辦法」規定聘用或約僱之人員，非依前開規定之聘僱人員，概不列入本表。
2.其他兼任人員係指有關機關兼辦基金業務之現職人員，應說明領有兼職酬金之人數。

註2：僱用專人值勤2人。

本頁空白

新北市立三
 新北市地方
用人費用
 中華民國

科 目	正式員 額薪資	聘僱人 員薪資	加(夜) 班費	津 貼	獎 金			退休及
					年終獎金	考績獎金	其他	退休金
總 計	44,105	405	1,062		6,345	5,330		10,549
國民教育計畫	44,105	405	1,062		6,345	5,330		10,549
正式人員	44,105		1,040		6,294	5,330		5,196
聘僱人員		405	22		51			25
兼任人員								
其他人員								5,328

1、「計時與計件人員酬金」：僱用專人值勤1,010千元。

2、考績獎金：依公務人員考績法第7、8、12條暨公立高級中等以下學校教師成績考核辦法第4條等規定，預算人數42人，預算金額為5,330千元。年終獎金：依據行政院各年度訂定之軍公教人員年終工作獎金發給注意事項，預算人數55人，預算金額為6,345千元。

芝國國民中學
教育發展基金
彙計表
114年度

單位：新臺幣千元

卹償金	資遣費	福 利 費				提繳費	合 計	兼任人員 用人費用	總 計
卹償金		分擔保 險費	傷病醫 藥費	提撥福 利金	其他				
		5,556	151		1,144		74,647	1,820	76,467
		5,556	151		1,144		74,647	1,820	76,467
		5,500	151		1,128		68,744		68,744
		56			16		575		575
								1,820	1,820
							5,328		5,328

新北市立三
新北市地方
用人費用
中華民國

科 目	正式員 額薪資	聘僱人 員薪資	加(夜) 班費	津 貼	獎 金			退休及
					年終獎金	考績獎金	其他	退休金
總 計	44,105	405	1,062		6,345	5,330		10,549
國民教育計畫	44,105	405	1,062		6,345	5,330		10,549
職員薪金	43,655							
工員工資	450							
約僱職員薪金		405						
兼職人員酬金								
未休假加班費			1,062					
考績獎金						5,330		
年終獎金					6,345			
職員退休及離職金								10,549
分擔員工保險費								
傷病醫藥費								
其他福利費								

1、「計時與計件人員酬金」：僱用專人值勤1,010千元。

2、考績獎金：依公務人員考績法第7、8、12條暨公立高級中等以下學校教師成績考核辦法第4條等規定，預算人數42人，預算金額為5,330千元。年終獎金：依據行政院各年度訂定之軍公教人員年終工作獎金發給注意事項，預算人數55人，預算金額為6,345千元。

芝國民中學
教育發展基金
彙計表
114年度

單位：新臺幣千元

卹償金	資遣費	福 利 費				提繳費	合 計	兼任人員 用人費用	總 計
		分擔保 險費	傷病醫 藥費	提撥福 利金	其他				
		5,556	151		1,144		74,647	1,820	76,467
		5,556	151		1,144		74,647	1,820	76,467
							43,655		43,655
							450		450
							405		405
								1,820	1,820
							1,062		1,062
							5,330		5,330
							6,345		6,345
							10,549		10,549
		5,556					5,556		5,556
			151				151		151
					1,144		1,144		1,144

新北市立三芝國民中學
 新北市地方教育發展基金
各項費用彙計表
 中華民國114年度

單位：新臺幣千元

前 年 度 決 算 數	上 年 度 預 算 數	科 目	本 年 度 預 算 數				
			合 計	國民教育計畫	建築及設備計畫		
79,990	78,993	用人費用	76,467	76,467	0		
47,684	47,183	正式員額薪資	44,105	44,105	0		
47,062	46,733	職員薪金	43,655	43,655	0		
622	450	工員工資	450	450	0		
3,879	2,162	聘僱及兼職人員薪資	2,225	2,225	0		
318		聘用人員薪金	0	0	0		
342	342	約僱職員薪金	405	405	0		
3,219	1,820	兼職人員酬金	1,820	1,820	0		
1,062	1,203	加（夜）班費	1,062	1,062	0		
1,062	1,203	未休假加班費	1,062	1,062	0		
10,789	11,773	獎金	11,675	11,675	0		
4,857	5,330	考績獎金	5,330	5,330	0		
5,931	6,443	年終獎金	6,345	6,345	0		
10,245	9,875	退休及卹償金	10,549	10,549	0		
10,245	9,875	職員退休及離職金	10,549	10,549	0		
6,331	6,797	福利費	6,851	6,851	0		
4,891	5,547	分擔員工保險費	5,556	5,556	0		
61	106	傷病醫藥費	151	151	0		
1,379	1,144	其他福利費	1,144	1,144	0		
2,373	2,867	服務費用	2,967	2,967	0		
534	947	水電費	708	708	0		
518	924	工作場所電費	685	685	0		
17	23	工作場所水費	23	23	0		
75	97	郵電費	97	97	0		
19	30	郵費	30	30	0		
40	43	電話費	43	43	0		
15	24	數據通信費	24	24	0		
59	78	旅運費	78	78	0		
59	78	國內旅費	78	78	0		
	20	印刷裝訂與廣告費	20	20	0		

新北市立三芝國民中學
 新北市地方教育發展基金
各項費用彙計表
 中華民國114年度

單位：新臺幣千元

前 年 度 決 算 數	上 年 度 預 算 數	科 目	本 年 度 預 算 數				
			合 計	國民教育計畫	建築及設備計畫		
	20	印刷及裝訂費	20	20	0		
427	268	修理保養及保固費	264	264	0		
42		土地改良物修護費	0	0	0		
234	116	一般房屋修護費	112	112	0		
79	75	機械及設備修護費	75	75	0		
	10	交通及運輸設備修護費	10	10	0		
51	67	雜項設備修護費	67	67	0		
21		其他資產修護費	0	0	0		
1,083	1,214	一般服務費	1,547	1,547	0		
55	60	外包費	372	372	0		
912	986	計時與計件人員酬金	1,010	1,010	0		
115	168	體育活動費	165	165	0		
124	171	專業服務費	181	181	0		
62	84	講課鐘點、稿費、出席審查及查詢費	83	83	0		
34	34	委託檢驗(定)試驗認證費	34	34	0		
28	53	其他專業服務費	64	64	0		
72	72	公共關係費	72	72	0		
72	72	公共關係費	72	72	0		
285	462	材料及用品費	446	446	0		
45	30	使用材料費	18	18	0		
45	30	設備零件	18	18	0		
240	432	用品消耗	428	428	0		
55	173	辦公（事務）用品	172	172	0		
	2	報章雜誌	0	0	0		
43	70	農業與園藝用品及環境美化費	70	70	0		
8	8	化學藥劑與實驗用品	8	8	0		

新北市立三芝國民中學
 新北市地方教育發展基金
各項費用彙計表
 中華民國114年度

單位：新臺幣千元

前 年 度 決 算 數	上 年 度 預 算 數	科 目	本 年 度 預 算 數				
			合 計	國民教育計畫	建築及設備計畫		
5	29	醫療用品(非醫療院所使用)	29	29	0		
130	150	其他用品消耗	149	149	0		
99	80	租金、償債、利息及相關手續費	80	80	0		
99	80	雜項設備租金	80	80	0		
99	80	雜項設備租金	80	80	0		
189	225	購建固定資產、無形資產、非理財目的之長期投資及營舍與設施工程支出	375	0	375		
189	225	購建固定資產	375	0	375		
40		擴充改良房屋建築及設備	230	0	230		
55	63	購置交通及運輸設備	0	0	0		
94	162	購置雜項設備	145	0	145		
1,063	1,230	會費、捐助、補助、分攤、照護、救濟與交流活動費	1,120	1,120	0		
5	8	會費	8	8	0		
	3	學術團體會費	3	3	0		
5	5	職業團體會費	5	5	0		
982	1,138	捐助、補助與獎助	1,035	1,035	0		
941	1,091	獎助學員生給與	990	990	0		
42	47	其他捐助、補助與獎助	45	45	0		
26	37	補貼、獎勵、慰問、照護與救濟	31	31	0		
20	25	獎勵費用	25	25	0		
6	12	慰問、照護及濟助金	6	6	0		
50	47	競賽及交流活動費	46	46	0		
50	47	技能競賽	46	46	0		
7		其他	20	20	0		

新北市立三芝國民中學
 新北市地方教育發展基金
 各項費用彙計表
 中華民國114年度

單位：新臺幣千元

平山・利根市12月							
前 決 算 年 度 数	上 年 預 算 年 度 数	科 目	本 年 度 預 算 数				
			合 計	國民教育計 畫	建築及設備 計畫		
7		其他支出	20	20	0		
7		其他	20	20	0		
84,006	83,857	合 計	81,475	81,100	375		

新北市立三芝國民中學
 新北市地方教育發展基金
預計平衡表
 中華民國114年12月31日

單位：新臺幣千元

112年12月31日 實 際 數	科 目	114年12月31日 預 計 數	113年12月31日 預 計 數	比較增減
11,208	資 產 合 計	10,458	10,908	-450
11,208	資 產	10,458	10,908	-450
11,023	流動資產	10,273	10,723	-450
11,023	現金	10,273	10,723	-450
11,023	銀行存款	10,273	10,723	-450
0	預付款項	0	0	0
0	預付費用	0	0	0
184	其他資產	184	184	0
184	什項資產	184	184	0
184	暫付及待結轉帳 項	184	184	0
443,862	代管資產	443,862	443,862	0
-443,862	應付代管資產	-443,862	-443,862	0
8,611	負 債	8,611	8,611	0
7,819	流動負債	7,819	7,819	0
7,819	應付款項	7,819	7,819	0
7,780	應付代收款	7,780	7,780	0
40	應付費用	40	40	0
792	其他負債	792	792	0
792	什項負債	792	792	0
792	存入保證金	792	792	0
0	暫收及待結轉帳 項	0	0	0
2,597	基金餘額	1,847	2,297	-450
2,597	基金餘額	1,847	2,297	-450
2,597	基金餘額	1,847	2,297	-450
2,597	累積餘額	1,847	2,297	-450
11,208	負債及基金餘額合計	10,458	10,908	-450

信託代理與保證資產
 保管品

64 信託代理與保證負債
 64 應付保管品

64
 64

新北市立三芝國民中學
新北市地方教育發展基金

資本資產明細表

中華民國114年度

單位：新臺幣千元

項 目	取得成本 (期初餘額)	以前年度 累計折舊/ 長期投資 評價	本 年 度 變 動					本年度累 計折舊/長 期投資評 價變動數	期末餘額
			增 加		減 少		主要增減 原因說明		
			金 額	類型	金 額	類型			
非理財目的之長期投資									
土地									
土地改良物									
房屋及建築	12,566	3,546	230	(1)				248	9,002
機械及設備	12,346	10,203						1,245	898
交通及運輸設備	1,487	1,207						138	142
雜項設備	11,255	7,725	145	(1)				1,183	2,492
購建中固定資產									
租賃資產									
租賃權益改良									
電腦軟體	40				13	(11)			27
權利									
發展中之無形資產									
其他無形資產									
遞耗資產									
其他									
合計	37,693	22,680	375		13			2,815	12,560

註：

